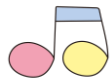
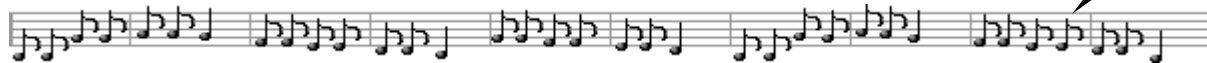


地域密着型通所介護

デイサービス うたなかま

定員
10名

Since 2012



♪ 見学・体験・随時受付中 ♪



町田市内在住（要介護・要支援認定者）のご利用者様、ご家族様のご見学、体験を随時行っています。昼食は試食としてお楽しみ頂いております。ご希望の方には、ご自宅までの送迎も致しますので、ご都合のよろしい日程で是非、お申し込み下さい。皆様のお越しを心よりお待ちしております。

《お席の空き状況》

令和8年4月1日現在

月曜日	火曜日	水曜日	木曜日	金曜日
0名	0名	0名	0名	1名

《うたなかまの特徴》

- ☆少人数（1日10名）で、家庭的な空間で、ご利用者様同士、スタッフとのコミュニケーションが充実。
- ☆発声法等で声を出して頂き、歌を唄う事により元気になって頂きます。
- ☆身体機能訓練（頭・体の体操等）で、体全体から元気になって頂きます。
- ☆レクリエーション等は、ご利用者様のご希望を取り入れます。* 毎月季節等の行事有。
- ☆心のこもった手作りのお食事をご提供致します。（お昼代は950円。おやつ代は50円です。）
- ☆年1回、「うたなかま発表会」を開催。* 昨年：令和7年11月8日（土）「もみじホール城山」で開催。
- ☆現在、入浴支援は行っておりません。

《感染防止対策のお約束》

令和5年5月8日現在

- ☆マスク装着をお願いしております。☆手洗い（手指の消毒）の徹底。☆室内換気の徹底。
- ☆毎日、全スタッフの体調チェックとバイタルチェック（体温、血圧、血中酸素飽和度等）
- ☆ご利用者様のバイタル（体温、血圧、パルスオキシメーターによる血中酸素飽和度の測定）
- ☆室内の二酸化炭素濃度を二酸化炭素濃度計測器（CO2）により、徹底管理。
- ☆空気清浄機（Airdog X5s：エアードッグ）の使用。☆1回使用の度にマイクの消毒の徹底。
- ☆イータック抗菌化スプレー α による、室内外（手すり、テーブル等）の除菌・消毒の徹底。

《お申し込み／お問い合わせ》 介護保険事業所番号：1373204377

デイサービス **うたなかま** 担当：内田弘二 うちだこうじ

電話：042-860-0756 FAX：042-860-0760

〒194-0212 東京都町田市小山町998-1

ホームページ：[デイサービスうたなかま](http://enka-uchida.com/utanakama.html)  で検索して下さい。

<http://enka-uchida.com/utanakama.html>

